

COMPOSITION
OF ART

COLOUR

SPACE

TONE
POINT
LINE

ทัศนธาตุ

เป็นสื่อสุนทรียภาพที่ศิลปินจะนำมาประกอบกันเข้าเป็นรูปทรง เพื่อความหมายตามตามแนวเรื่องหรือแนวคิดที่เป็นจุดหมายนั้น โดยประกอบด้วยองค์ประกอบหลัก 5 อย่างดังนี้

1. จุด (POINT)
2. เส้น (LINE)
3. น้ำหนัก (TONE)
4. สี (COLOUR)
5. พื้นผิว (TEXTURE)

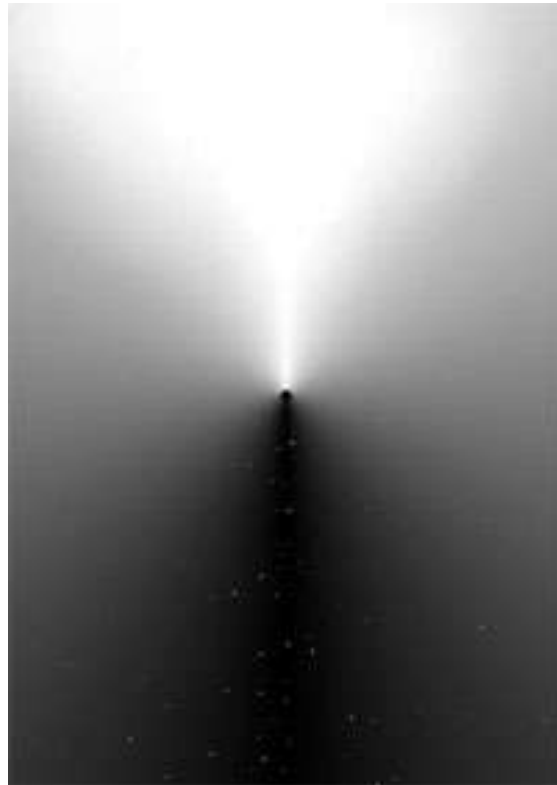
โดยศิลปินอาจสร้างสรรค์ผลงานโดยใช้ทัศนธาตุอย่างใดอย่างหนึ่ง หรือหลายอย่างรวมกันก็ได้ เพราะโดยความจริงแล้ว เมื่อใช้ทัศนธาตุอย่างใดอย่างหนึ่งสร้างรูปขึ้น ธาตุอื่น ๆ ก็ปรากฏตามมา เช่น เมื่อใช้เส้นสร้างรูปทรงขึ้นมา ภายในเส้นรูปร่างนั้นก็จะมีที่ว่างของรูปร่างเกิดขึ้นด้วย หรือเมื่อเราใช้สี ระบายลงไปบนพื้นที่ว่าง นอกจากได้สีที่เกิดขึ้นมาแล้ว จะได้ทัศนธาตุที่เป็นเส้นที่เป็นขอบเขตของ รูปร่างของสี มีรูปทรงที่เกิดจากการระบายสี เกิดที่ว่างรอบๆสี และอาจเกิดน้ำหนักที่ไม่เท่ากันในเนื้อสี



Still Life (Cézanne)

จุด (POINT)

จุดเป็นทัศนธาตุเบื้องต้นที่สุดของการเห็น จุดมีมิติเป็นศูนย์ ไม่มีความกว้าง ความยาว หรือความลึก เป็นธาตุที่ไม่สามารถแบ่งออกได้อีก เป็นสิ่งที่เล็กที่สุดที่จะใช้สร้างรูปทรงและพลังการเคลื่อนไหวของที่ว่างขึ้นในภาพ



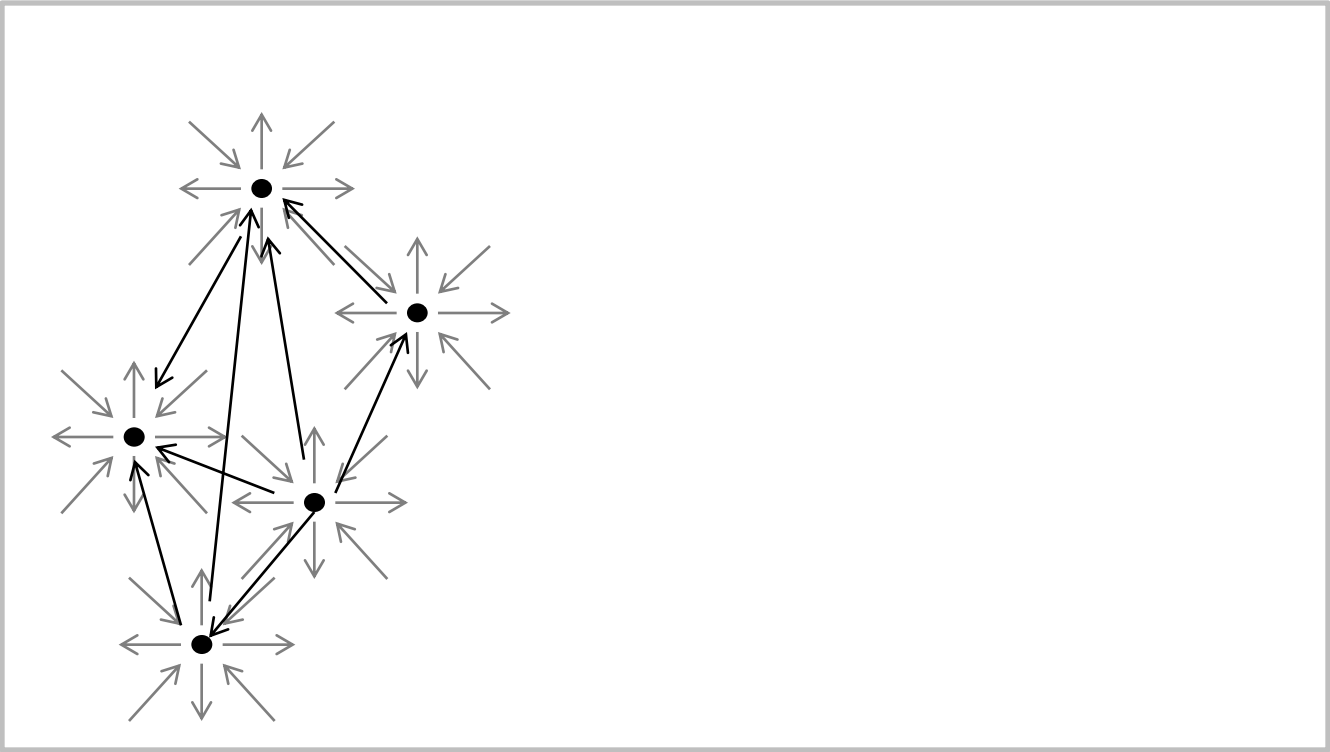
จุด (POINT)

ในธรรมชาติเราจะเห็นจุดกระจายซ้ำๆอยู่ทั่วไปในที่ว่าง เช่น จุดที่สุกใสของกลุ่มดาวในท้องฟ้า ลายจุดในตัวสัตว์และพืชบางชนิด เมื่อเราอยู่บนที่สูงมองลงมายังกลุ่มคน จะเห็นเป็นจุดกระจาย เคลื่อนไหวไปมา มิติก็ไม่มี แต่จุดที่เราเห็นซ้ำๆกันเหล่านี้ทำให้เกิดตำแหน่งของจุดในที่ว่างขึ้น ซึ่งเป็นการเริ่มแรกสุดขององค์ประกอบศิลป์

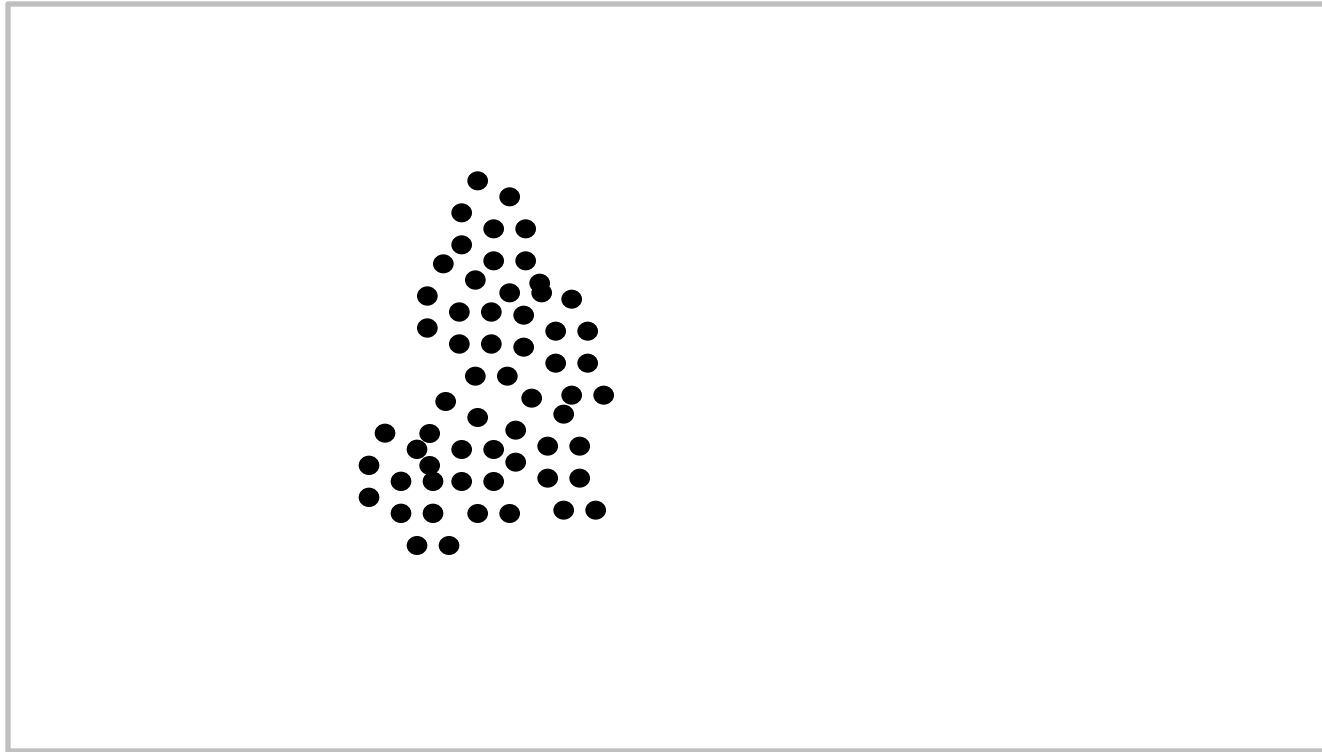
ถ้าจุดปรากฏขึ้นเพียงจุดเดียวในพื้นที่ว่าง ที่ว่างกับจุดจะมีปฏิกิริยาผลักดันโต้ตอบซึ่งกันและกัน



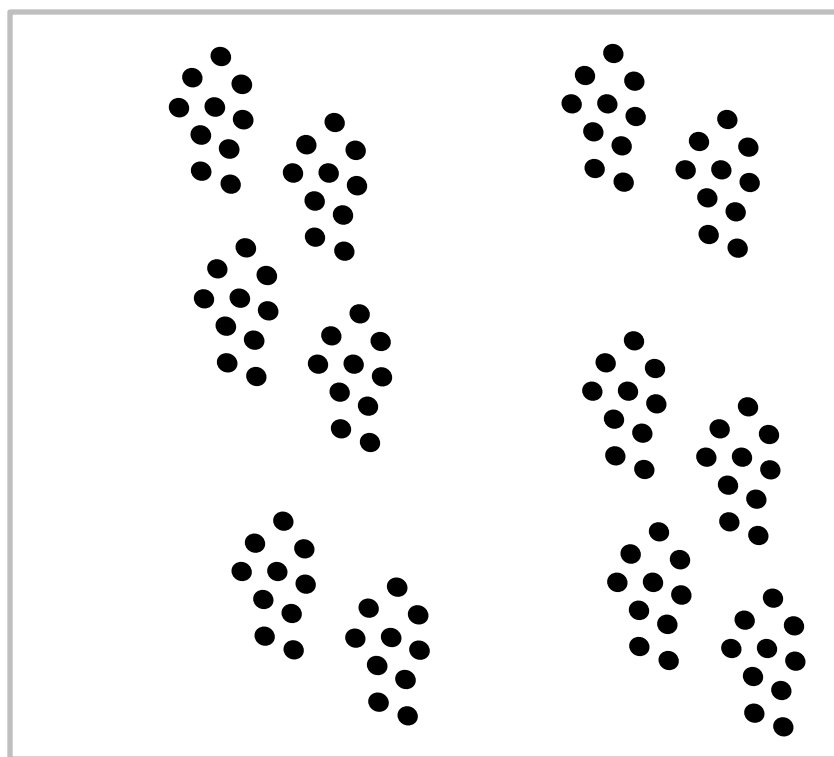
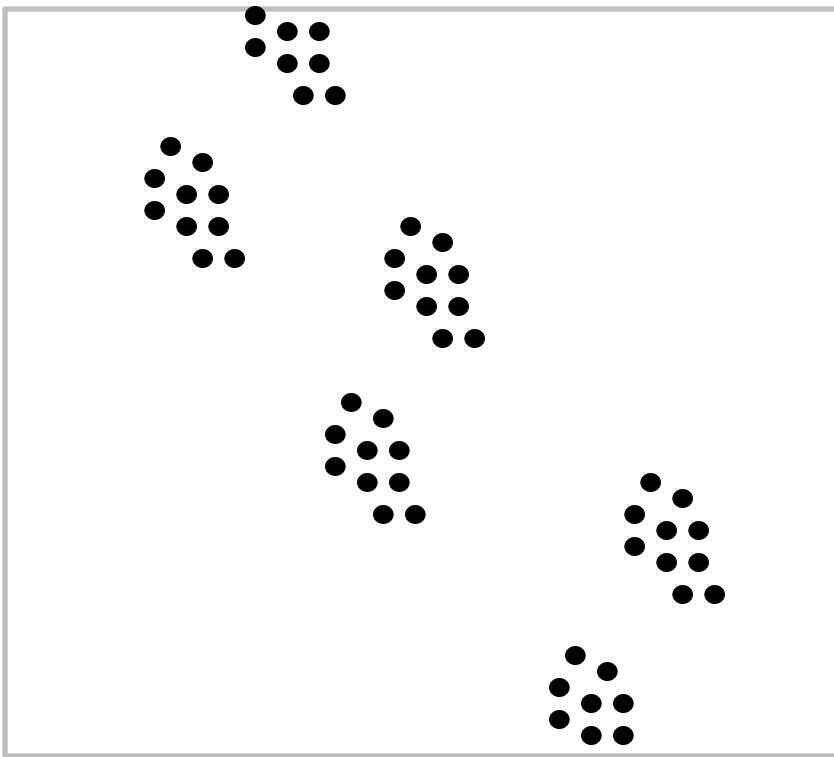
แต่ถ้าจุดปรากฏขึ้นมาหลายจุดในพื้นที่ว่าง ที่ว่างกับจุดยังคงจะมีปฏิกิริยาผลักดันโต้ตอบกัน และเป็นปฏิกิริยาที่รุนแรงขึ้น เนื่องจากการดึงดูดและผลักรันระหว่างจุดต่อจุดเพิ่มขึ้นด้วย



แต่ถ้าจุดปรากฏขึ้นมาหลายจุดในพื้นที่ว่างและเริ่มรวมกันหนาแน่นขึ้นเป็นกลุ่ม เส้นรอบนอกหรือเส้นโครงสร้างจะปรากฏให้เห็นในจินตนาการ



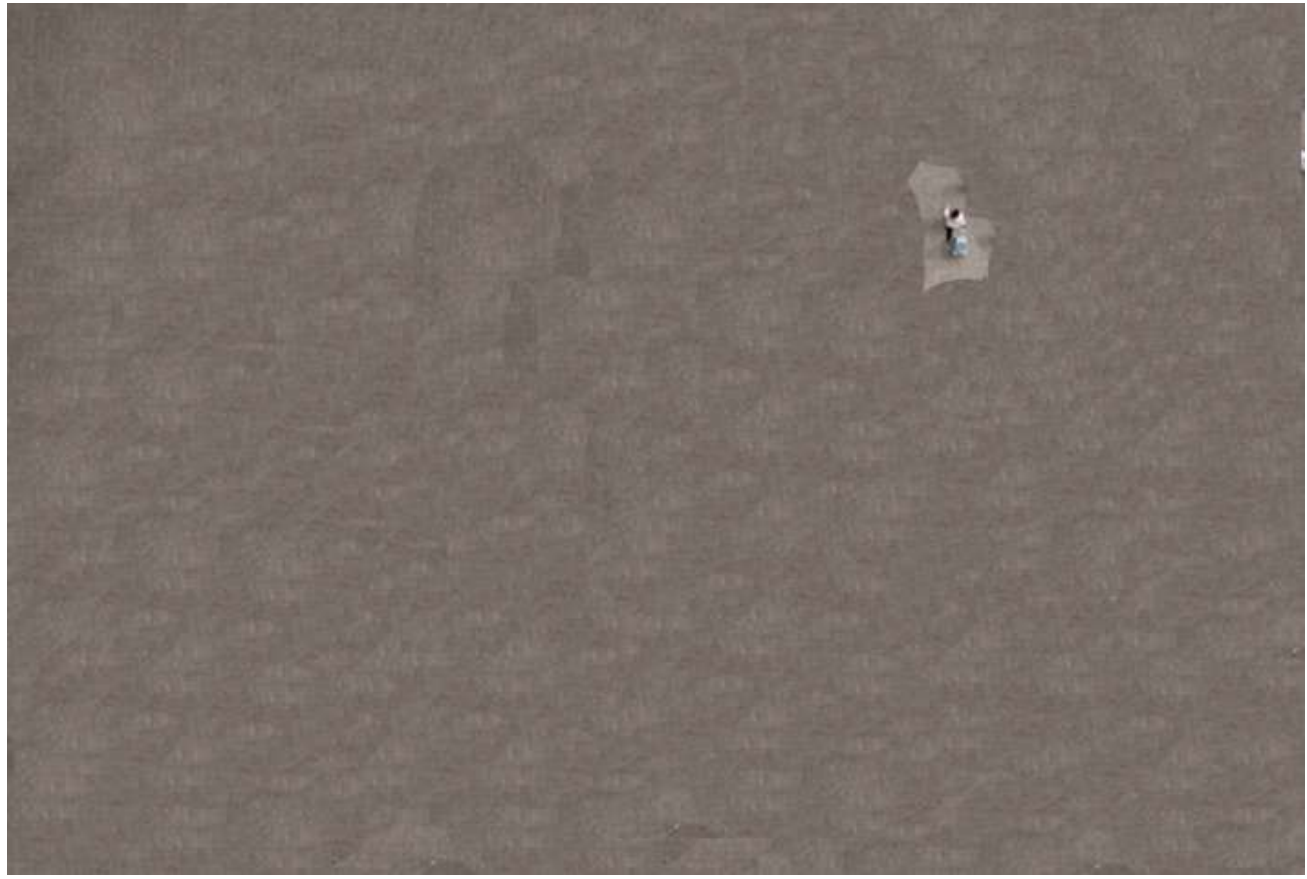
แต่ถ้าจุดที่ซ้ำกันในจังหวะต่างๆ จะให้แบบรูป (Pattern) ของจังหวะที่เปลี่ยนแปลงไปได้อย่างไม่จำกัด



COMPOSITION OF ART

POINT

ART ELEMENT



COMPOSITION OF ART

POINT

ART ELEMENT







เส้น (LINE)

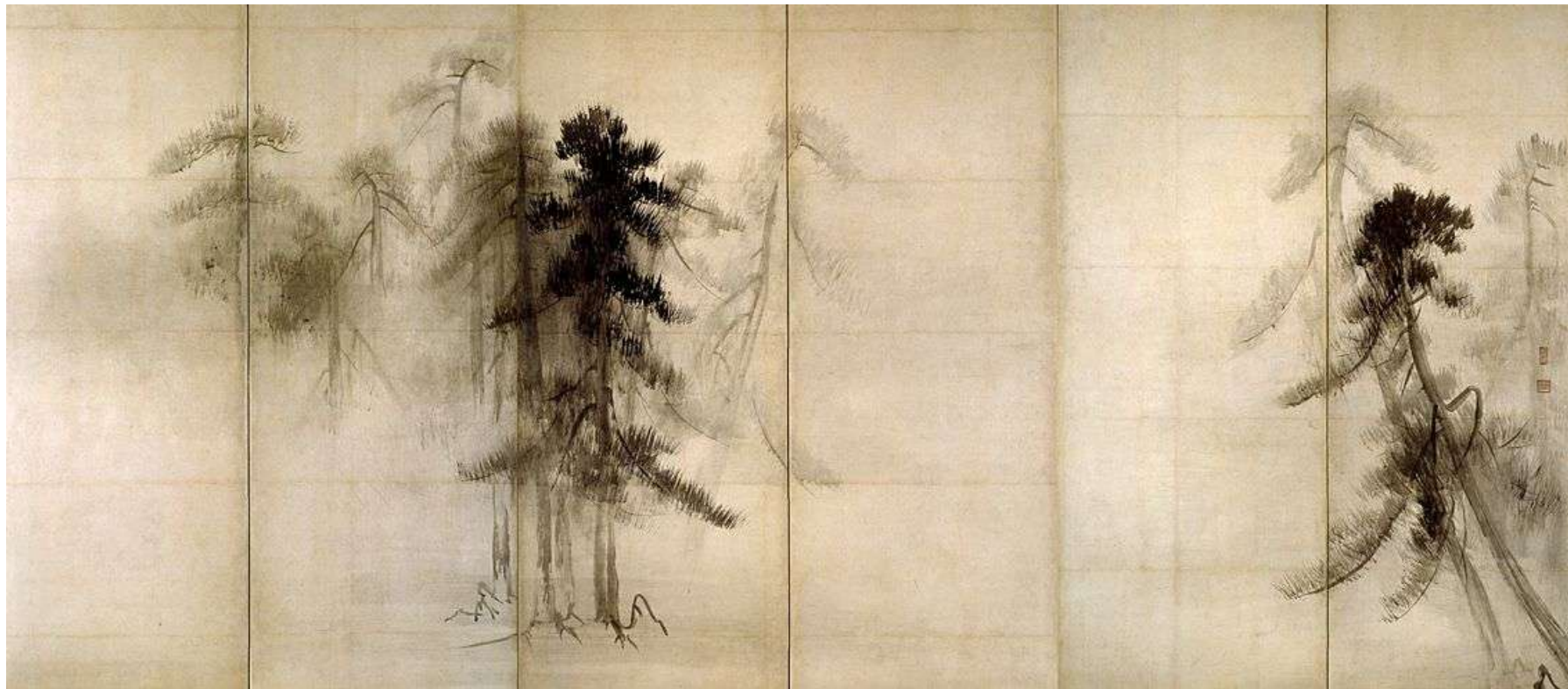
ตามหลักฐานทางประวัติศาสตร์บ่งว่า งานทัศนศิลป์ชิ้นแรกๆ ของมนุษย์นั้นเริ่มต้นจากเส้น ดังที่เราเห็นได้จากภาพเขียนตามผนังถ้ำของคนสมัยโบราณ เส้นเป็นทัศนธาตุเบื้องต้นที่สำคัญ เป็นแกนของทัศนศิลป์ทุกแขนง



เส้น (LINE)

เส้นเป็นพื้นฐานโครงสร้างของทุกสิ่งในจักรวาล เส้นแสดงความรู้สึกได้ทั้งด้วยตัวมันเอง และด้วยการสร้างเป็นรูปทรงต่างๆ ขึ้นมา











(Raoul Dufy)



(Raoul Dufy)



A birth of venus (Sandro Botticelli)



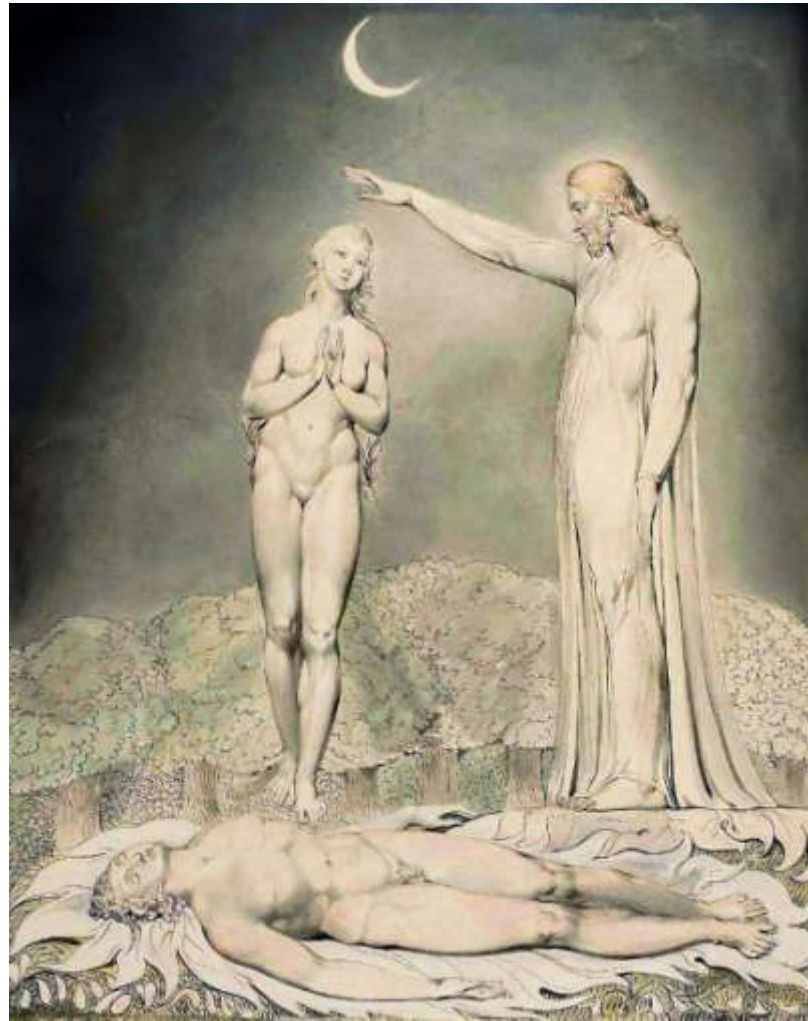
Venus and Mar (Sandro Botticelli)



Focus work (Sandro Botticelli)



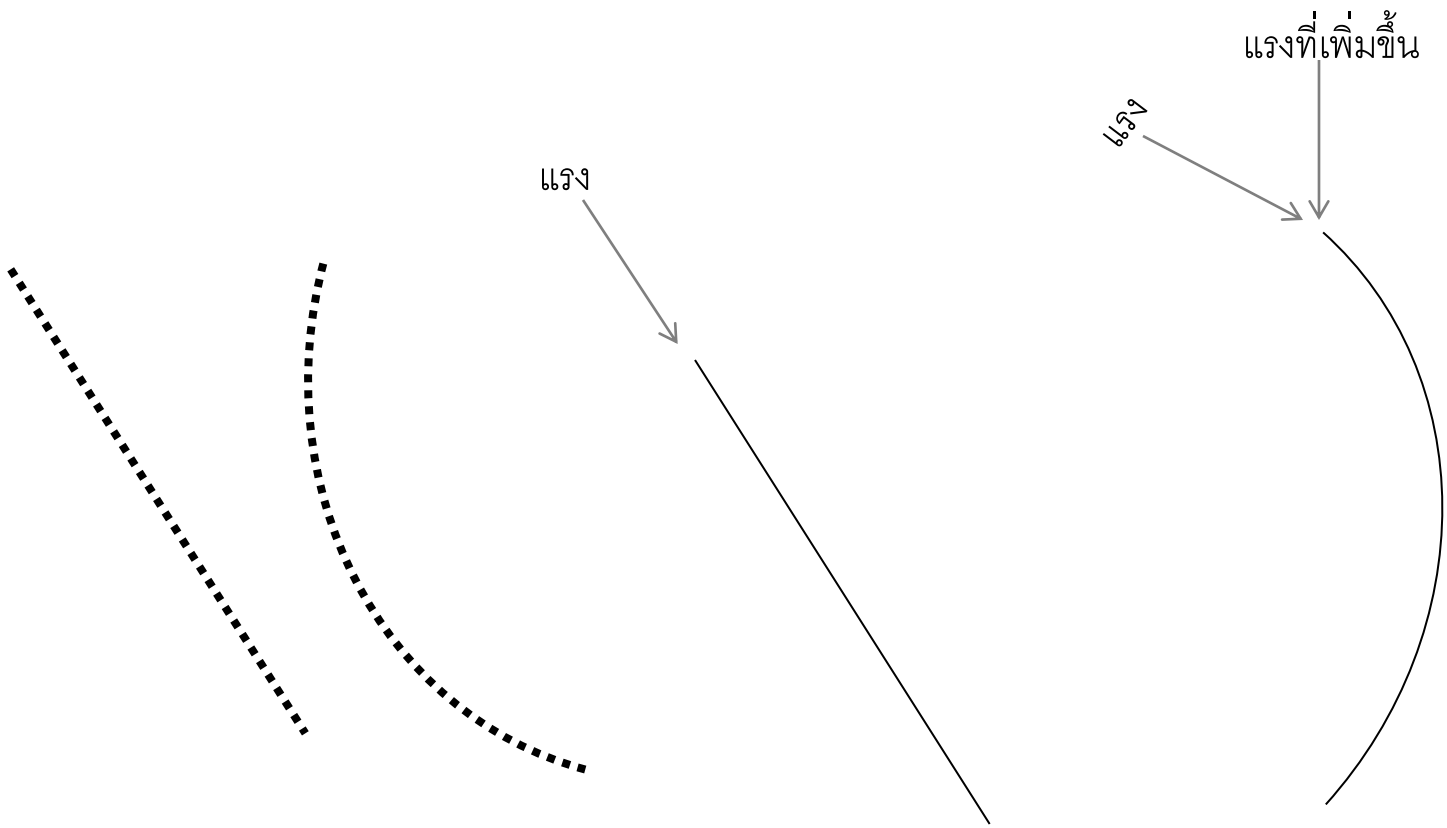
Pegasus (William Blake)



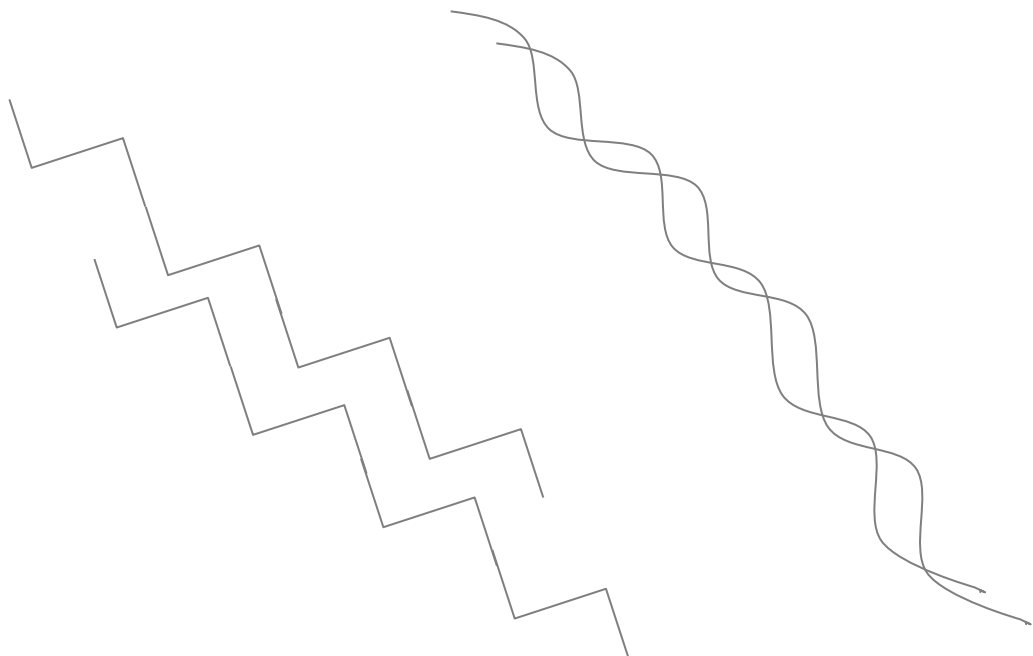
Creation of Eve (William Blake)

คำจำกัดความเส้น (LINE)

1. เส้นเกิดจากจุดที่ต่อกันในทางยาว หรือเกิดจากร่องรอยของจุดที่ถูกแรงแรงหนึ่งผลักดันให้เคลื่อนที่

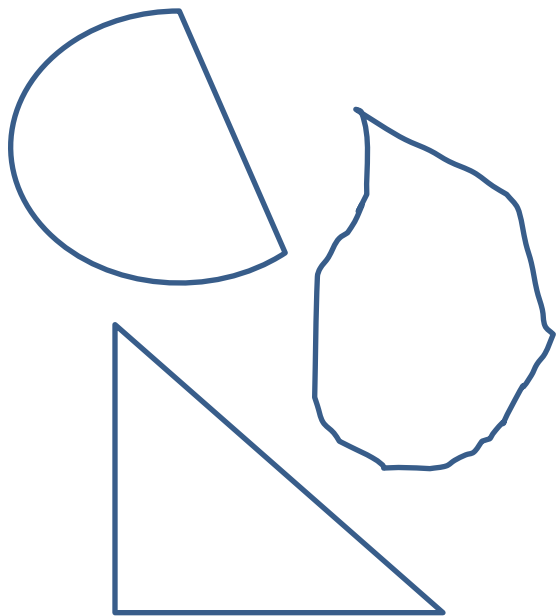


โดยเส้นขั้นต้นที่เป็นพื้นฐานจริงๆ มีอยู่ 2 ลักษณะ คือ เส้นตรงกับเส้นโค้ง เส้นทุกชนิดสามารถแยกออกเป็นเส้นตรงกับเส้นโค้งได้ทั้งสิ้น ส่วนเส้นลักษณะอื่นที่เกิดจากเส้นตรงกับเส้นโค้งมาประกอบกันจะเรียกว่าเส้นขั้นที่ 2 ไม่ว่าจะเป็น เส้นพื้นปลาที่เกิดจากเส้นตรงมาประกอบกัน เส้นโค้งประกอบกันเป็นเส้นลูกคลื่นหรือเส้นโค้งที่ต่อเนื่องกันโดยมีแรงผลักดันให้ถ่างออกสม่ำเสมอเป็นวงก้นหอย



คำจำกัดความเส้น (LINE)

2. เส้นที่เป็นขอบเขตที่ว่าง ขอบเขตของสิ่งของ ขอบเขตของรูปทรง ขอบเขตของน้ำหนัก และขอบเขตของสี



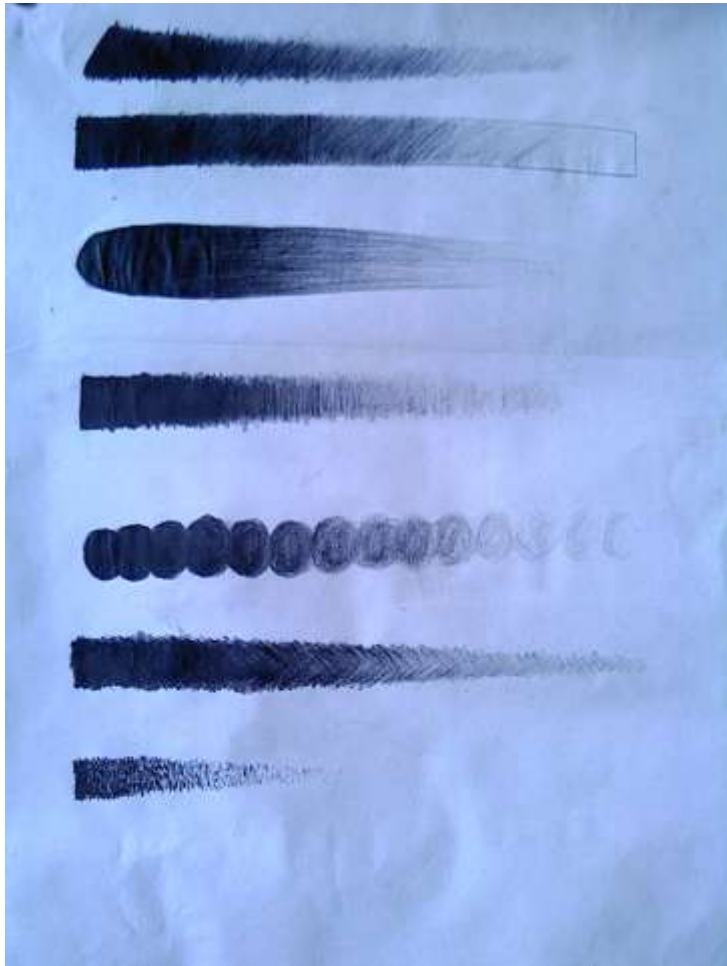
ขอบเขตของที่ว่าง



ขอบเขตของสิ่งของ



ขอบเขตของรูปทรง



ขอบเขตของน้ำหนักร

ขอบเขตของสิ่งของสี



ขอบเขตของสี



ขอบเขตที่ว่าง
ขอบเขตของสิ่งของ
ขอบเขตของรูปทรง
ขอบเขตของน้ำหนัก
ขอบเขตของสี

COMPOSITION OF ART

LINE

ART ELEMENT



ขอบเขตที่ว่าง
ขอบเขตของสิ่งของ
ขอบเขตของรูปทรง
ขอบเขตของน้ำหนัก
ขอบเขตของสี

คำจำกัดความเส้น (LINE)

3. เส้นที่เป็นขอบเขตของกลุ่ม สิ่งของ หรือรูปทรงที่อยู่รวมกัน เป็นเส้นโครงสร้างที่มองไม่เห็นจริงใน รูปธรรม เป็นเส้นโครงสร้างที่เห็นในจินตนาการ





คุณลักษณะของเส้น

- เส้นมีมิติเดียว คือ ความยาว มีลักษณะต่างๆ มีทิศทางและมีขนาด
- ลักษณะต่างๆของเส้น ได้แก่ ตรง โค้ง คด เป็นคลื่น พับปลา เกร็ดปลา ก้นหอย
- ทิศทางของเส้น ได้แก่ แนวราบ แนวตั้ง แนวเฉียง แนวลึก
- ขนาดของเส้น เส้นไม่มีความกว้าง มีแต่เส้นหนา เส้นบาง หรือเส้นใหญ่ โดยความหนาของเส้น
- จะต้องพิจารณาเปรียบเทียบกับความยาว เพราะถ้าเส้นสั้นแต่มีความหนามาก จะหมดคุณลักษณะของความเป็นเส้น กลายเป็นรูปร่างสี่เหลี่ยมผืนผ้าไป

ความรู้สึกที่เกิดขึ้นจากลักษณะของเส้น

- เส้นตรงให้ความรู้สึกที่แข็งแรง แน่นอน ตรง เข้ม ไม่ประณีประนอม หยาบ และเอาชนะ



ความรู้สึกที่เกิดขึ้นจากลักษณะของเส้น

- เส้นโค้งน้อยๆ หรือเป็นเส้นคลื่นน้อยๆ ให้ความรู้สึกสบาย เปลี่ยนแปลงได้ เลื่อนไหล ต่อเนื่อง มีความกลมกลืนในการเปลี่ยนทิศทาง การเคลื่อนไหวช้าๆ สุภาพ เป็นผู้หญิง นุ่ม ลึมเอิบ ในทางกลับกัน ถ้าเราใช้เส้นแบบนี้มากเกินไปจะรู้สึกกังวล เรื่อยเฉื่อย ขาดจุดหมาย



ความรู้สึกที่เกิดขึ้นจากลักษณะของเส้น

- เส้นโค้งวงแคบ เปลี่ยนทิศทางรวดเร็ว มีพลังเคลื่อนไหวรุนแรง



ความรู้สึกที่เกิดขึ้นจากลักษณะของเส้น

- เส้นโค้งวงกลม การเปลี่ยนแปลงที่ตายตัว ไม่มีการเปลี่ยนแปลง ให้ความรู้สึกเป็นเรื่องซ้ำๆ เป็นเส้นโค้งที่มีระเบียบมากที่สุด แต่จี๊ดจ๊าดที่สุด ไม่น่าสนใจที่สุด เพราะขาดความเปลี่ยนแปลง



ความรู้สึกที่เกิดขึ้นจากลักษณะของเส้น

- เส้นโค้งก้นหอย ให้ความรู้สึกเคลื่อนไหว คลื่นกลาย และเติบโตเมื่อมองจากภายในออกมา ถ้ามองจากภายนอกเข้าไปจะให้ความรู้สึกที่ไม่สิ้นสุดของพลังเคลื่อนไหว



ความรู้สึกที่เกิดขึ้นจากลักษณะของเส้น

- เส้นพั่นปลาหรือเส้นคดที่หักโดยกะทันหัน เปลี่ยนทิศทางรวดเร็วมาก ทำให้ประสาทระตุก ให้จังหวะกระแทก เกร็ง ทำให้นึกถึงพลังไฟฟ้า ฟผ่า หรือกิจกรรมที่ขัดแย้ง ความรุนแรง หรือสงคราม



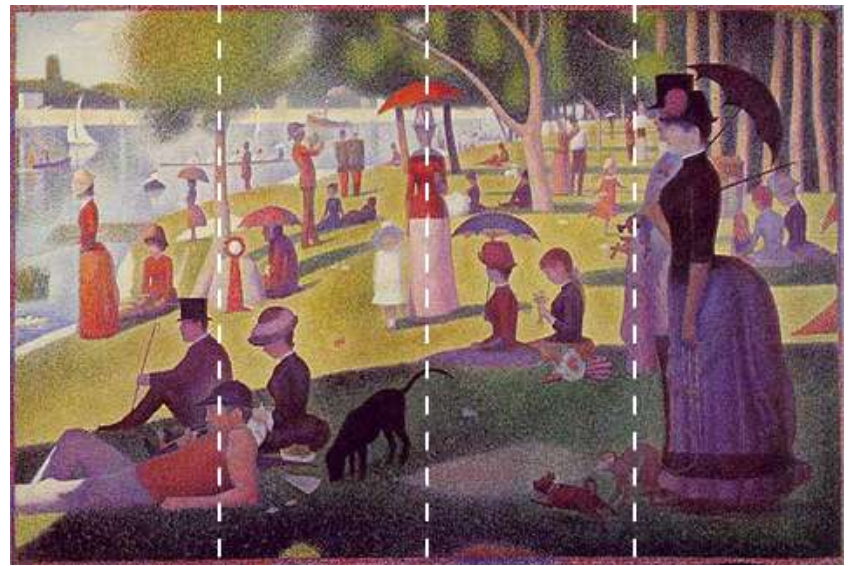
ความรู้สึกที่เกิดขึ้นจากทิศทางของเส้น

- เส้นนอน กลมกลืนกับแรงดึงดูดของโลก ให้ความรู้สึกพักผ่อน เรียบง่าย สงบ ผ่อนคลาย
ได้แก่ เส้นขอบฟ้า ทะเล ทุ่งกว้าง คนนอน



ความรู้สึกที่เกิดขึ้นจากทิศทางของเส้น

- เส้นตั้ง ให้ความสมดุล มั่นคง แข็งแรง พุ่งขึ้น จริงจัง และเงียบขรึม เป็นสัญลักษณ์ของความถูกต้อง ความซื่อสัตย์ มีความสมบูรณ์ในตัว เป็นผู้ดี สง่า ทะเยอทะยาน และรุ่งเรือง



ความรู้สึกที่เกิดขึ้นจากทิศทางของเส้น

- เส้นเฉียง เป็นเส้นที่อยู่ระหว่างเส้นนอนกับเส้นตั้ง ให้ความรู้สึกเคลื่อนไหว ไม่สมบูรณ์ ไม่มั่นคง ต้องการเส้นเฉียงอีกเส้นหนึ่งมาช่วยให้มั่นคงสมดุลในรูปของมุมฉาก เส้นเฉียงใช้มากในจิตรกรรมแบบคิวบิสม์ (Cubism)



ความรู้สึกที่เกิดขึ้นจากทิศทางของเส้น

- เส้นที่เฉียงและโค้ง ให้ความรู้สึกขาดระเบียบ ตามยถากรรม ให้ความรู้สึกพุ่งเข้า หรือพุ่งออกจากที่ว่าง



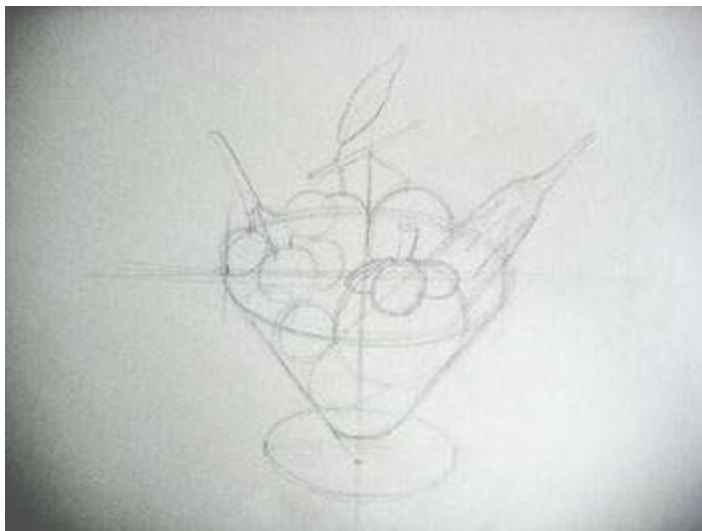
เส้นโครงสร้าง

คือเส้นที่มองไม่เห็นด้วยตา เป็นเส้นในจินตนาการที่ผู้ดูจะรู้สึกหรือปะติดปะต่อเชื่อมโยงจากจุดหนึ่งไปอีกจุดหนึ่ง เส้นชนิดนี้จะเป็นเส้นที่เดินทางด้วยความรู้สึก ไม่ใช่ด้วยการเห็น เป็นเส้นที่มีความสำคัญมากในงานศิลปะ พลังการเคลื่อนไหวหรือหยุดนิ่งผ่อนคลายหรือตึงเครียด ก็จะอยู่ที่เส้นโครงสร้าง โดยแบ่งออกเป็น 6 ประเภท

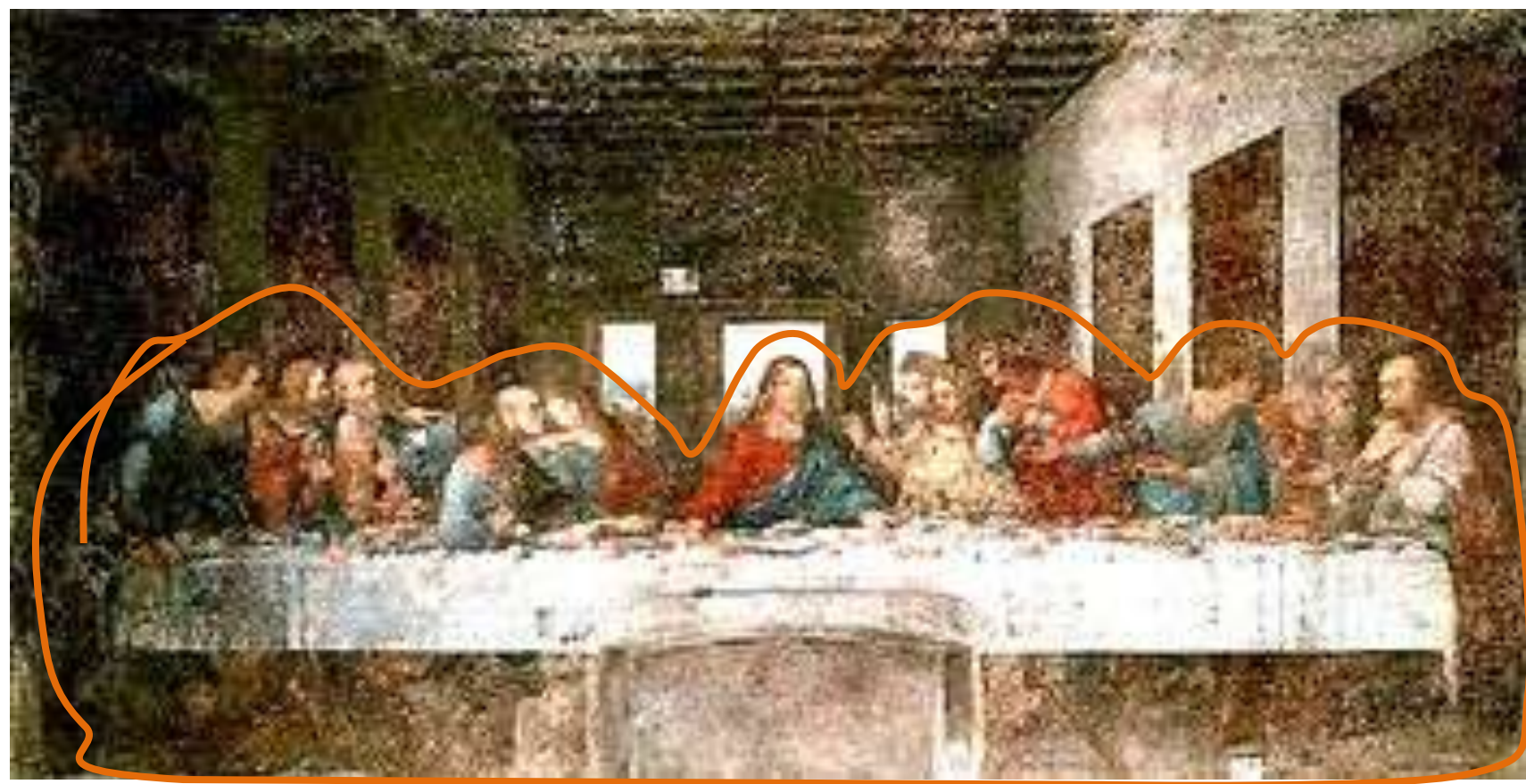
1. เส้นแกนรูปทรง
2. เส้นรูปนอกของกลุ่มรูปทรง
3. เส้นที่ลากด้วยจินตนาการจากจุดหนึ่งถึงอีกจุดหนึ่ง
4. เส้นที่แสดงความเคลื่อนไหวของที่ว่าง
5. เส้นโครงสร้างของปริมาตร
6. เส้นโครงสร้างขององค์ประกอบ

เส้นแกนของรูปทรง

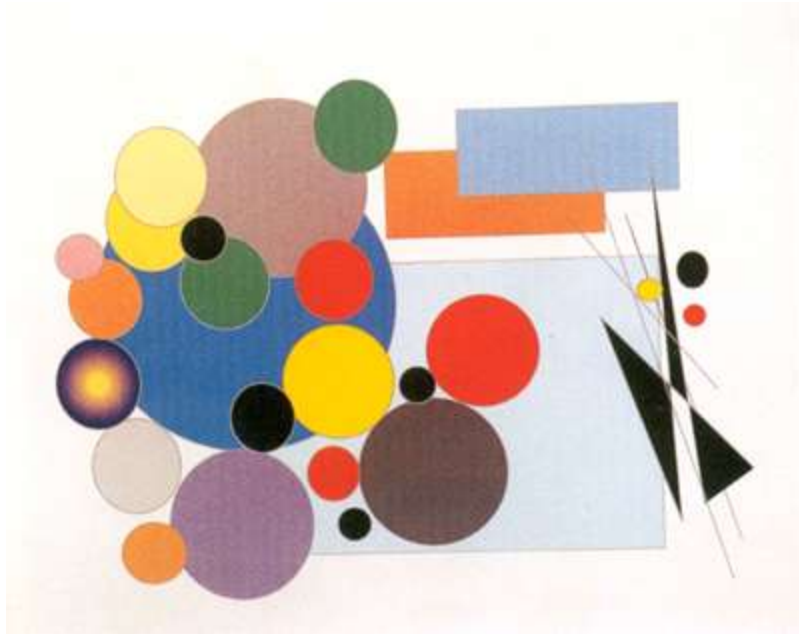
เช่น เส้นศูนย์ถ่วงของคน เส้นแกนของผลไม้ เส้นแกนของวัตถุสิ่งของต่างๆ



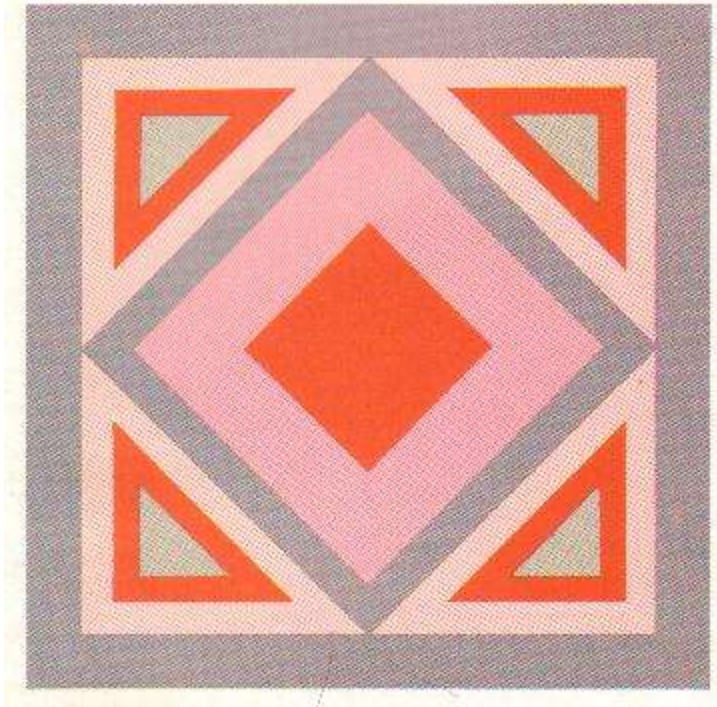
เส้นรูปนอกของกลุ่มรูปทรง



เส้นที่ลากด้วยจินตนาการจากจุดหนึ่งถึงอีกจุดหนึ่ง

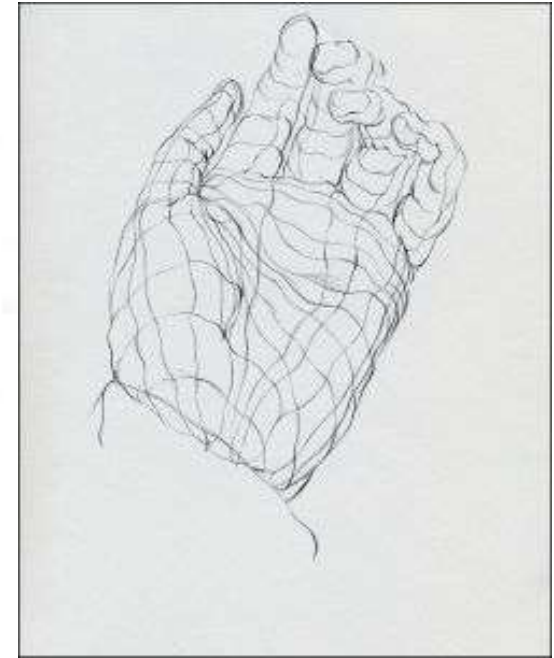


เส้นที่แสดงความเคลื่อนไหวของที่ว่าง



เส้นโครงสร้างของปริมาตร

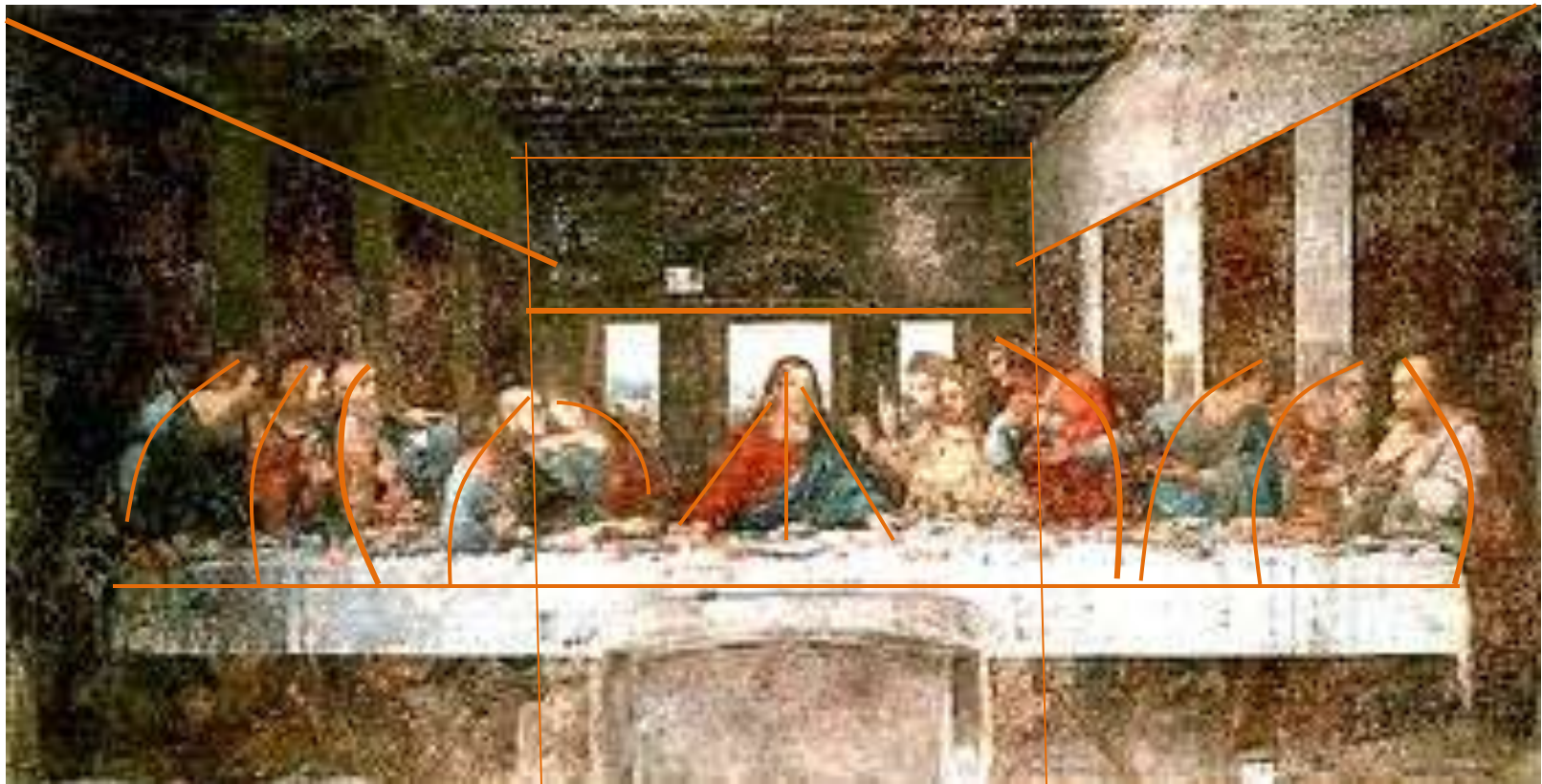
เนื่องจากเส้นรูปนอก (External Contour) ไม่สามารถแสดงความโค้งนูนของปริมาตรได้ จึงเป็นหน้าที่ของเส้นภายใน (Internal Contour) ที่เป็นเส้นโครงสร้างหรือเส้นในจินตนาการอีกชนิดหนึ่งที่แสดงความเคลื่อนไหวที่พื้นผิวให้รู้สึกในปริมาตรของรูปทรง



เส้นโครงสร้างขององค์ประกอบ

เป็นเส้นที่เกิดจากแกนของส่วนต่างๆประสานกัน ก่อนจะมียละเอียดของรูปทรง เส้นชนิดนี้มีความสำคัญต่อการสร้างอารมณ์ ความรู้สึกส่วนรวมของผลงาน เช่น เมื่อเรามองวัตถุที่มีมวล เช่น คน ภูเขา ต้นไม้ เราจะรู้สึกในเส้นแกนก่อนสิ่งอื่น เช่น คนยืนจะเห็นเป็นเส้นตั้ง ภูเขาจะเห็นเป็นเส้นนอน





หน้าที่ของเส้น

1. แบ่งที่ว่างออกเป็นส่วนๆ



หน้าที่ของเส้น

2. กำหนดขอบเขตของที่ว่าง หมายถึง สร้างรูปร่าง หรือแบบรูปของที่ว่าง



หน้าที่ของเส้น

3. กำหนดเส้นรอบนอกของรูปทรง หมายถึง การสร้างรูปทรง



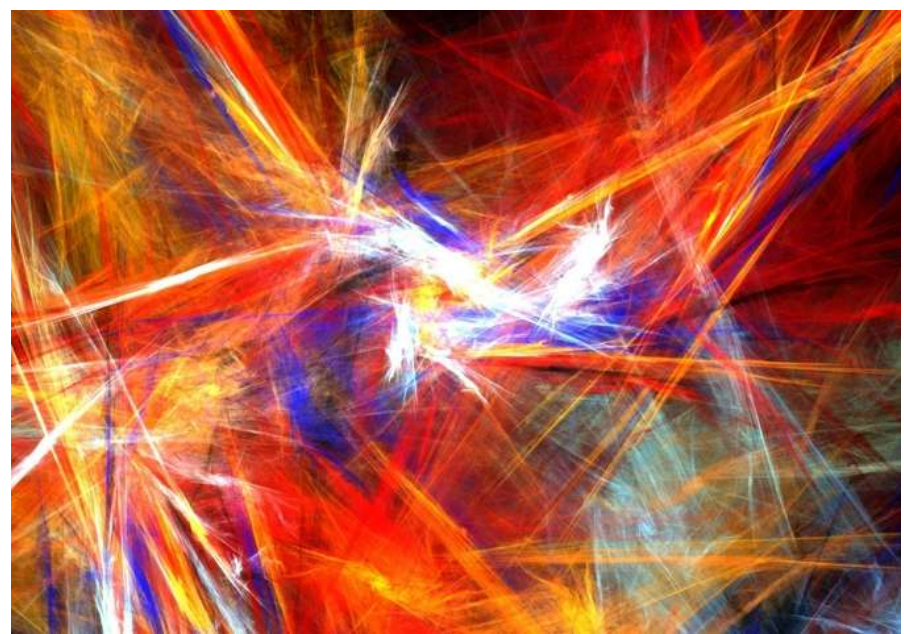
หน้าที่ของเส้น

4. ทำหน้าที่เป็นน้ำหนักอ่อนแก่ของแสงและเงา หมายถึง การแรเงาด้วยเส้น



หน้าที่ของเส้น

5. ให้อารมณ์ความรู้สึกด้วยตัวเอง



หน้าที่ของเส้น

5. ให้อารมณ์ความรู้สึกด้วยตนเอง



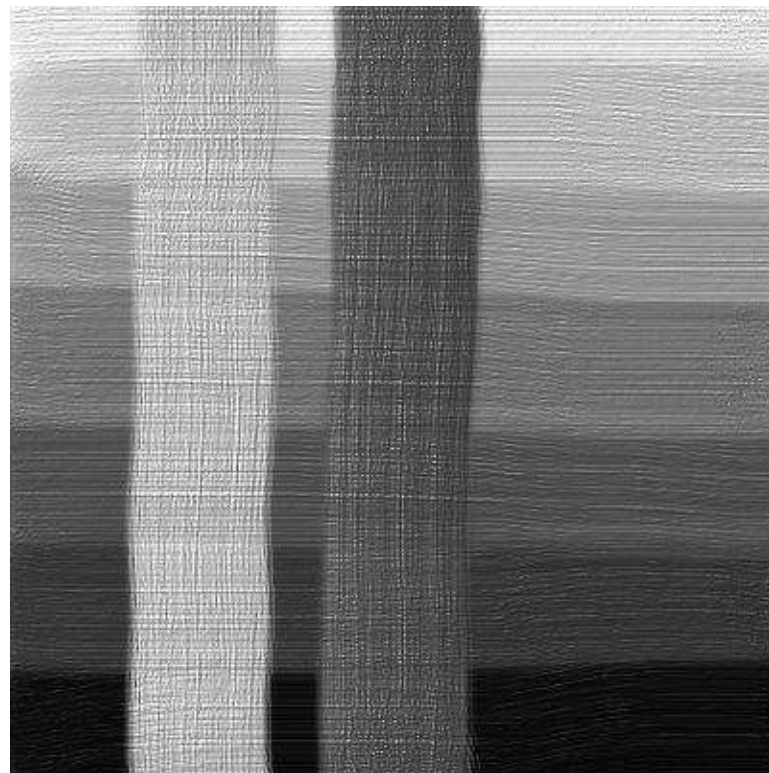
น้ำหนักอ่อนแก่ของแสงและเงา (TONE)

น้ำหนัก คือ ความอ่อนแก่ของบริเวณที่ถูกแสงสว่าง และบริเวณที่เป็นเงาของวัตถุ หรือการระบายสี ให้มีผลเป็นความอ่อนแก่ของสีหนึ่ง หรือหลายสี หรือบริเวณที่มีสีขาว สีเทา และสีดำ ในความเข้มระดับต่างๆในงานชิ้นหนึ่ง น้ำหนักที่ใช้ตามลักษณะของแสงเงาในธรรมชาติจะทำให้เกิดปริมาตรของรูปทรง



คำจำกัดความน้ำหนัก

- 1. บริเวณมืดและสว่างของภาพ
- 2. ความอ่อนแก่ของสีเทาลำดับต่างๆ จากดำมาขาว



คุณลักษณะน้ำหนักร

1. มี 2 มิติ คือ ความกว้าง กับความยาว
2. มีทิศทาง
3. มีลักษณะต่างๆ เช่นเดียวกับเส้น คือ ยาว สั้น หรือเป็นคลื่น
4. มีรูปร่าง ได้แก่ กลม เหลี่ยม อีศระ
5. มีความอ่อนแก่
6. มีลักษณะผิวต่างๆ



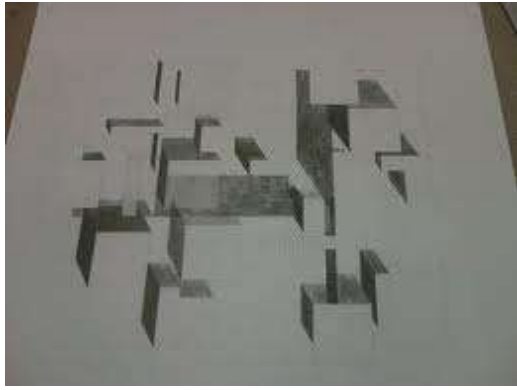
หน้าที่นำหน้า

1. ให้ความแตกต่างระหว่างรูปกับพื้น หรือรูปทรงกับที่ว่าง
2. ให้ความรู้สึกเคลื่อนไหวด้วยการนำสายตาของผู้ดู บริเวณที่ตัดกันจะดึงดูดความสนใจ และถ้ามีบริเวณที่นำหน้าตัดกันหลายแห่ง จะช่วยนำสายตาจากบริเวณหนึ่งไปอีกบริเวณหนึ่ง ซึ่งอาจจะนำมาซึ่งความกลมกลืน หรือกระแทกกระทั้นกัน
3. ให้ความเป็น 2 มิติแก่รูปทรง
4. ให้ความเป็น 3 มิติแก่รูปทรง
5. ให้ความลึกในภาพ
6. ให้ความรู้สึกด้วยการประสานกันของนำหน้า

COMPOSITION OF ART

TOPE

ART ELEMENT



การใช้น้ำหนักด้วยวิธีต่างๆกันของศิลปิน

1. ให้แสงเข้าด้านหนึ่ง อีกด้านหนึ่งเป็นเงา เป็นวิธีการเขียนภาพแบบเหมือนจริงทั่วไป



การใช้น้ำหนักด้วยวิธีต่างๆกันของศิลปิน

2. ให้แสงเข้าตรงหน้า ส่วนที่อยู่ไกลจะมีน้ำหนักอ่อน ส่วนที่อยู่ไกลจะมีน้ำหนักแก่ เป็นวิธีการให้ปริมาตรแก่รูปทรงในศิลปะสมัยฟื้นฟูศิลปวิทยา (Renaissance) โดยวิธีในอิตาลีมีศัพท์เรียกเฉพาะว่า "กีอรรอสคูโร (Chiaroscuro)" แปลว่า ความสว่างและความมืด



การใช้น้ำหนักด้วยวิธีต่างๆกันของศิลปิน

3. แสงเกิดขึ้นจากจุดกลางของภาพ ส่วนมากจะเป็นแสงเทียน หรือแสงไฟฟ้า



The New Born Child Fine Art Print (Georges de la tour)

การใช้น้ำหนักด้วยวิธีต่างๆกันของศิลปิน

4. แสงที่เกิดขึ้นในจุดที่ต้องการ ส่วนอื่นจะอยู่ในเงามืด



Painting by Rembrandt

การใช้น้ำหนักด้วยวิธีต่างๆกันของศิลปิน

5. แสงที่กระจายเลื่อนไหลไปทั่วภาพ โดยไม่คำนึงถึงปริมาตรของรูปทรง เน้นความใกล้ ไกล ลึก ตื้น ด้วยบรรยากาศของน้ำหนัก



Painting by Leonardo Da Vinci

การใช้น้ำหนักด้วยวิธีต่างๆกันของศิลปิน

6. แสงสว่างจ้า ไม่มีเงา มีน้ำหนักอ่อนทั้งรูปและพื้น ไม่เน้นปริมาตรของรูปทรง แต่เน้นความสว่างของแสงและสี เช่น งานศิลปะอิมเพรสชันนิสม์



Painting by Claude Monet

การใช้น้ำหนักด้วยวิธีต่าง ๆ กันของศิลปิน

6. แสงที่กระจายไปทั่วภาพ



Painting by El Greco

สีมีอยู่ 2 ประเภทคือ

- 1. สีที่เป็นลักษณะของแสง (Spectrum) ได้แก่สีที่เกิดจากการหักเหของแสง
- 2. สีที่เป็นวัตถุ (Pigment) ได้แก่ สีที่มีอยู่ในวัตถุธรรมชาติทั่วไป เช่น พืช สัตว์ แร่ธาตุ



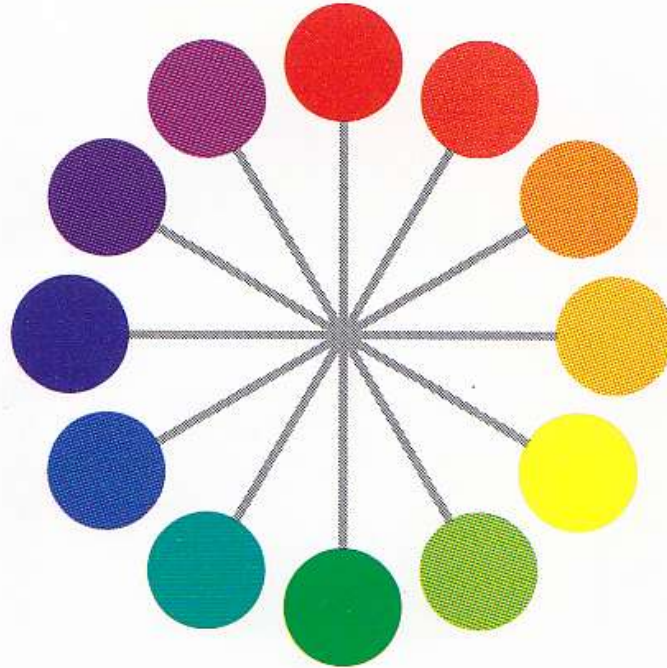
คำจำกัดความของสี

- 1. แสงที่มีความถี่ของคลื่นในขนาดที่ตามนุษย์สามารถสัมผัสได้
- 2. แม่สีที่เป็นวัตถุ (Pigmentary Primary) ซึ่งประกอบด้วยเหลือง แดง น้ำเงิน
- 3. สีที่เกิดจากการผสมแม่สี

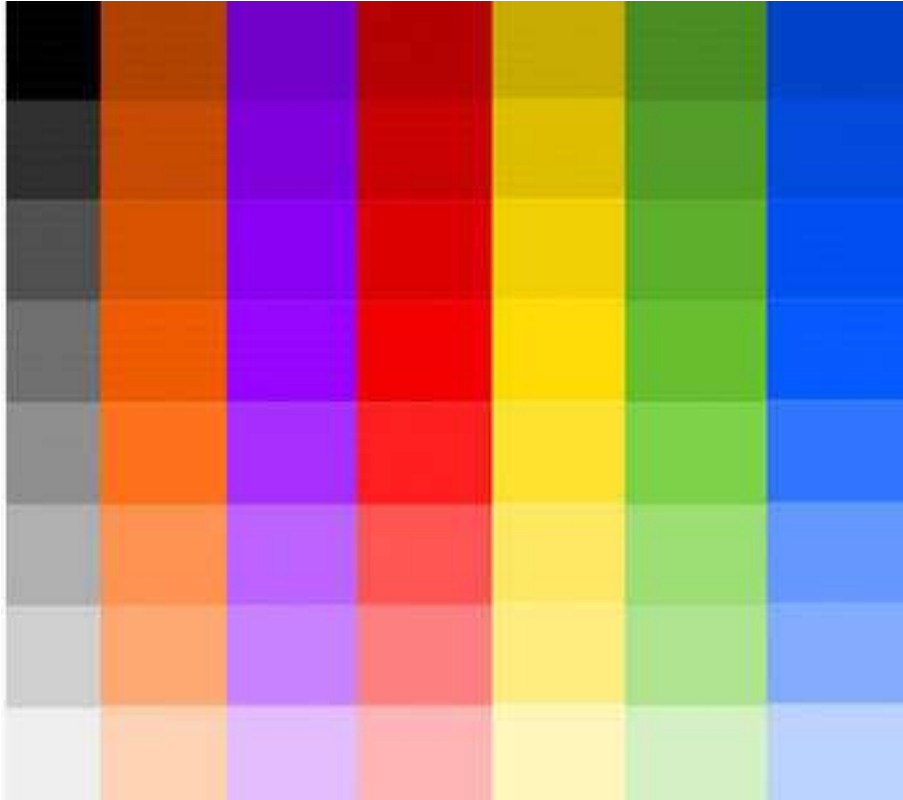
คุณลักษณะของสี

สีเป็นทัศนธาตุที่สำคัญและมีบทบาทมากที่สุดในงานจิตรกรรม นอกจากจะมีคุณลักษณะของทัศนธาตุอื่นๆ อยู่ครบถ้วนแล้ว ยังมีลักษณะพิเศษเพิ่มขึ้น 3 ประการ

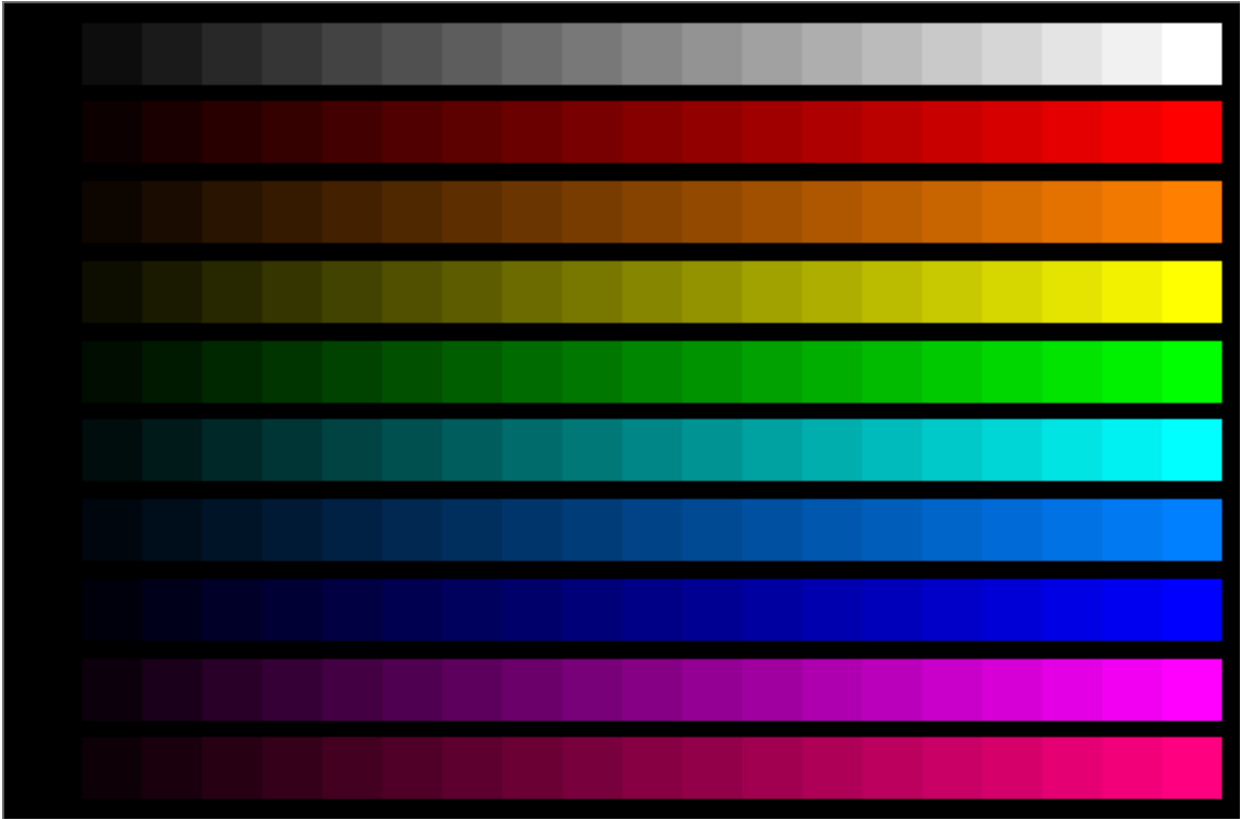
1. ความเป็นสี (HUE) หมายถึงว่า เป็นสีอะไร เช่น แดง เหลือง น้ำเงิน เขียว ตามวงสีธรรมชาติ



2. น้ำหนักของสี (Value) หมายถึง ความสว่างหรือความมืดของสี ถ้าเราผสมสีขาว เข้าไปในสีหนึ่ง สีนั้นจะสว่างขึ้น หรือมีน้ำหนักอ่อนลง และถ้าเราเพิ่มสีขาวเข้าไปทีละน้อยเป็นลำดับ เราจะได้ค่าของสี หรือน้ำหนักของสีที่เรียงลำดับจากแก่ที่สุด ไปอ่อนที่สุด



3. ความจัดของสี (Intensity) หมายถึง ความสดหรือความบริสุทธิ์ของสีสีหนึ่ง สีที่ถูกผสมด้วยดำจะหม่นลง ความจัดหรือความบริสุทธิ์จะลดลง ความจัดของสีจะเรียงลำดับจากจัดที่สุดไปจนหม่นที่สุดได้หลายลำดับ ด้วยการค่อยๆ เพิ่มปริมาณของสีดำที่ผสมเข้าไปทีละน้อย จนถึงลำดับที่ความจัดของสีมีน้อยที่สุด คือ เกือบเป็นสีดำ



หน้าที่ของสี

สีทำหน้าที่เช่นเดียวกับน้ำหนักทุกประการ แต่เพิ่มหน้าที่พิเศษที่สำคัญที่สุดขึ้นอีกหนึ่งประการ คือสีสามารถให้อารมณ์ความรู้สึกให้ตัวเองได้โดยตรง ส่วนหน้าที่อื่นจะตรงกับหน้าที่ของน้ำหนักตามนี้

1. ให้ความแตกต่างระหว่างรูปกับพื้น หรือรูปทรงกับที่ว่าง
2. ให้ความรู้สึกเคลื่อนไหวด้วยการนำสายตาของผู้ดู บริเวณที่ตัดกันจะดึงดูดความสนใจ และถ้ามีบริเวณที่น้ำหนักตัดกันหลายแห่ง จะช่วยนำสายตาจากบริเวณหนึ่งไปอีกบริเวณหนึ่ง ซึ่งอาจจะนำมาซึ่งความกลมกลืน หรือกระแทกกระทั้นกัน
3. ให้ความเป็น 2 มิติแก่รูปทรง
4. ให้ความเป็น 3 มิติแก่รูปทรง
5. ให้ความลึกในภาพ
6. ให้ความรู้สึกด้วยการประสานกันของน้ำหนัก

COMPOSITION OF ART

COLOUR

ART ELEMENT



วงสีธรรมชาติ

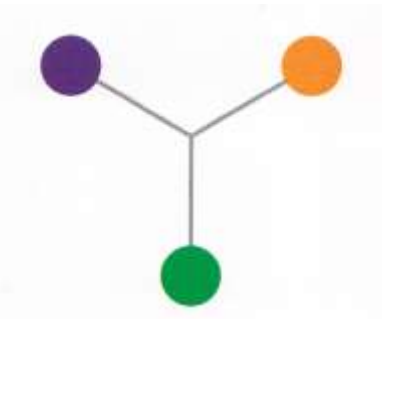
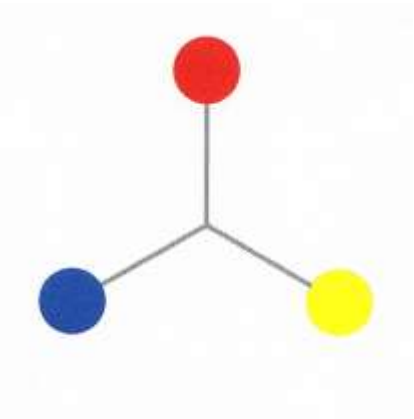
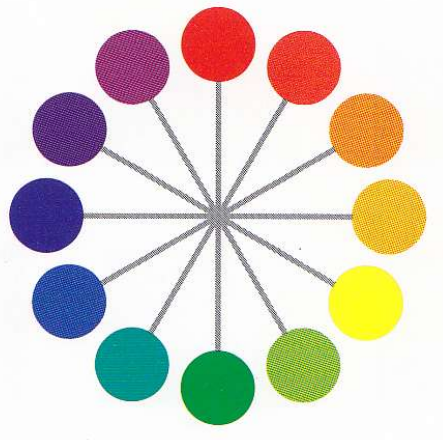


สีขั้นต้น (Primary Colour) หรือที่เรารู้จักกันดีในคำว่า แม่สี หมายถึงสีที่เราไม่สามารถผสมขึ้นมาได้ แต่เราสามารถผสมให้เป็นสีอะไรก็ได้ คือ สีแดง สีเหลือง สีน้ำเงิน

สีขั้นที่ 2 (Secondary Colour) หมายถึงสีที่นำแม่สีแต่ละคู่มาผสมกัน คือ สีเขียว สีม่วง และสีส้ม

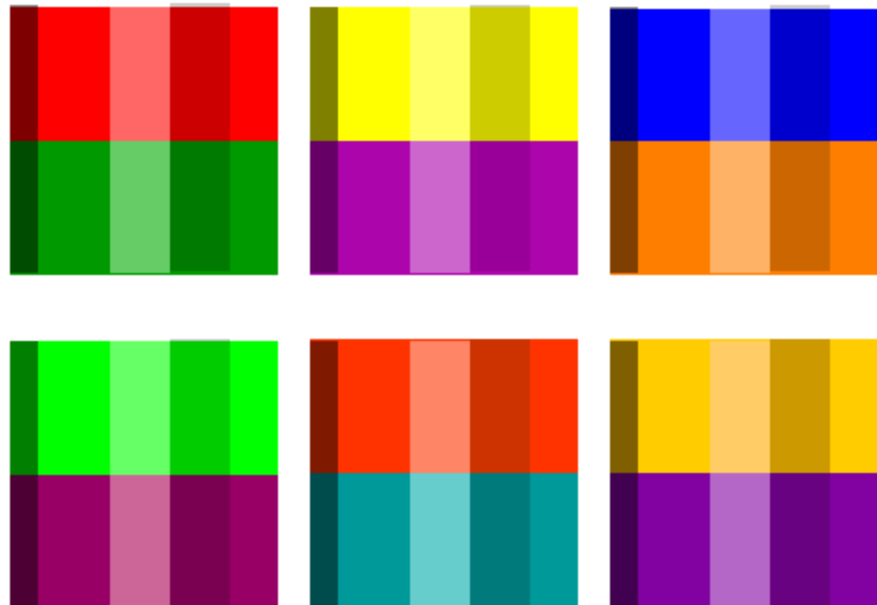
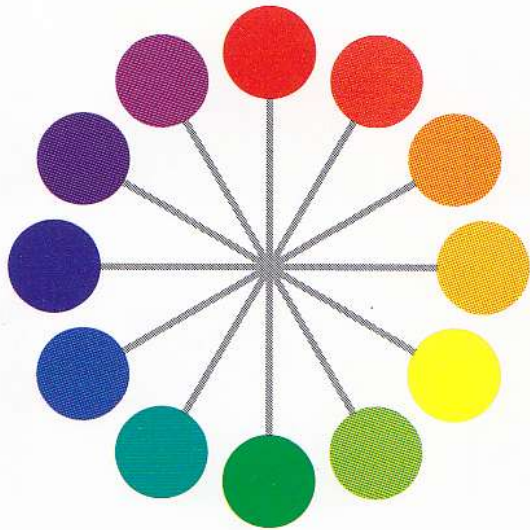
สีขั้นที่ 3 (Tertiary Colour) หมายถึงสีที่นำสีขั้นที่สองผสมกับแม่สีทีละคู่ เราจะได้สีเพิ่มขึ้นอีก 6 สี คือ สีเหลืองส้ม แดงส้ม เขียวเหลือง เขียวน้ำเงิน ม่วงแดง และม่วงน้ำเงิน

สีกลาง (Neutral Colour) หมายถึงสีที่นำสีทุกสีมาผสมรวมเข้ากัน จะได้สีเทาแก่ๆ เกือบดำ หรือการนำแม่สี 3 สีมาผสมรวมเข้ากัน



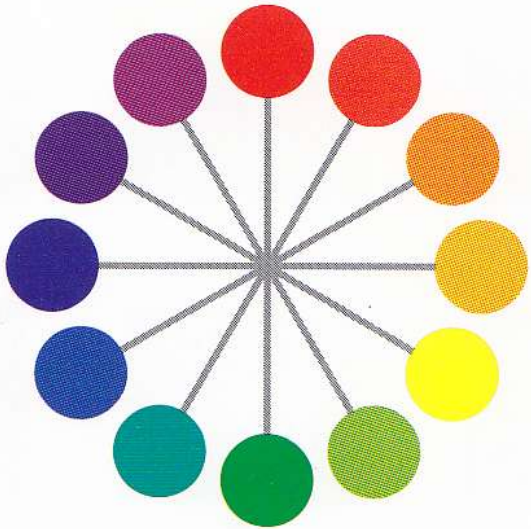
คู่สี (Complementary Colour)

สีที่อยู่ตรงกันข้ามกันในวงสีธรรมชาติเป็นคู่สีกัน ถ้านำมาวางเคียงกันจะให้ความสดใส ให้พลังความจัดของสีซึ่งกันและกัน ทำให้เกิดการตัดกันที่ขัดแย้งกันอย่างมาก บางทีเราจะเรียกคู่สีในลักษณะนี้ว่าสีตัดกัน (Contrast Colour) คู่สีนี้ถ้านำมาผสมกัน จะได้เป็นสีกลาง แต่ถ้านำสีใดสีหนึ่งเจือลงไปจะทำให้สีนั้นหม่นลง โดยคนทำงานศิลปะสามารถใช้วิธีการนี้แทนการใช้สีดำได้



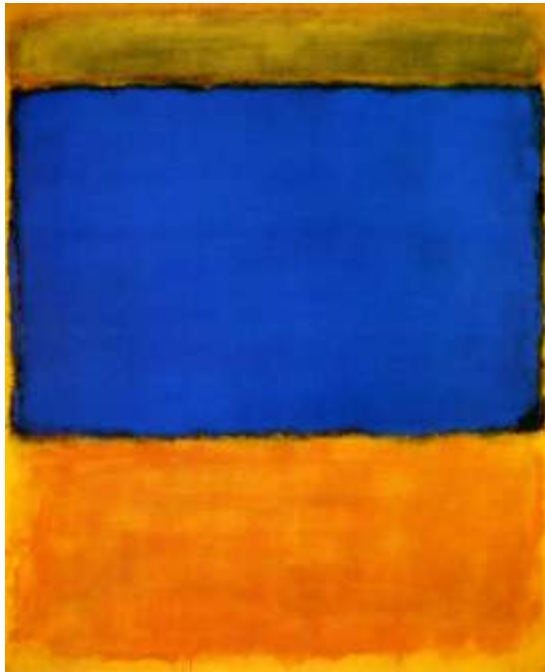
คู่ข้างเคียง (Analogue Colour)

สีที่อยู่ข้างเคียงกันในวงสีธรรมชาติ เช่นสีเหลืองกับเหลืองส้มจะกลมกลืนกัน แต่ถ้ายังห่างกันออกไป ความกลมกลืนจะลดน้อยลง จะเกิดความขัดแย้งและการตัดกันเพิ่มมากขึ้น และเมื่อสีห่างกันออกไปจนถึงจุดตรงข้ามกัน ก็จะกลายเป็นสีตรงข้าม



การใช้สี

สีในงานศิลปะแบ่งวิธีการใช้สีออกเป็น 2 วิธีใหญ่ๆ คือ การใช้สีกลมกลืนหรือสีตัดกัน แต่จะใช้ให้สีกลมกลืนหรือตัดกันเพียงใด ย่อมขึ้นอยู่กับจุดมุ่งหมายของผู้สร้างผลงาน การใช้สีก็เหมือนทัศนธาตุแบบอื่น คือ ถ้ากลมกลืนจนเกินไปแม้จะได้มาซึ่งความเป็นอันหนึ่งอันเดียวกันในงานแต่จะตามมาด้วยความจืดชืดและน่าเบื่อ แต่ถ้าตัดกันเกินไปก็เกิดความขัดแย้งสับสนจนทนไม่ได้ โดยการใช้สีสองวิธีนี้ก็ยังสามารแบ่งเป็น 7 แบบวิธีย่อยดังนี้



Painting by Mark Rothko

1. การใช้สีเอกรงค์ (Monochrome)

ได้แก่ การใช้สีเดียวที่มีน้ำหนักอ่อนแก่หลายลำดับ เป็นการใชสีกลมกลืนแบบสีเดียว



2. การใช้สีข้างเคียง

ได้แก่ การใช้สีข้างเคียงกัน 2-3 สี ที่อยู่ใกล้กันในวงจรสี



3. การใช้สีคู่ตรงข้าม

ได้แก่ การใช้สีที่อยู่ตรงข้ามกันในวงจรสี



4. การใช้สีเกือบคู่ตรงข้าม

ได้แก่ การใช้สีที่อยู่เกือบตรงข้ามกันในวงจรสี



5. การใช้สีตรงข้าม 2 คู่เคียงกัน

ได้แก่ การใช้สีที่ให้ความรู้สึกตัดกันน้อยลงกว่าวิธีใช้สีคู่ตรงข้าม เพราะมีสีข้างเคียงมาช่วยในเรื่องความกลมกลืน



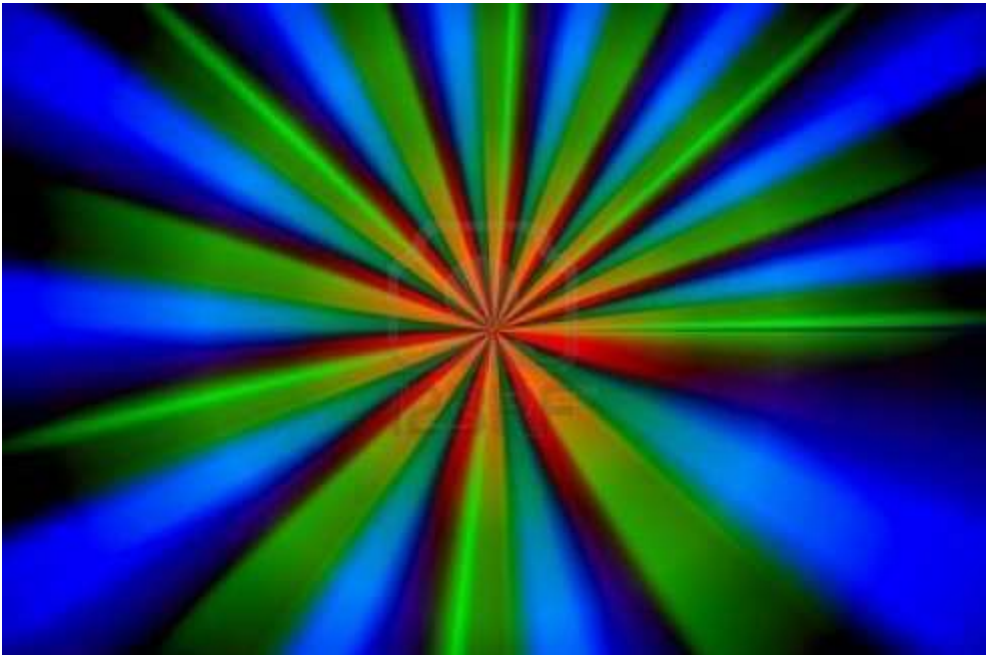
6. การใช้สี 3 สี

ได้แก่ การใช้สีที่ตัดกันด้วยความเป็นแม่สี ทำให้มีความเด่นอยู่ในตัวของทุกสี

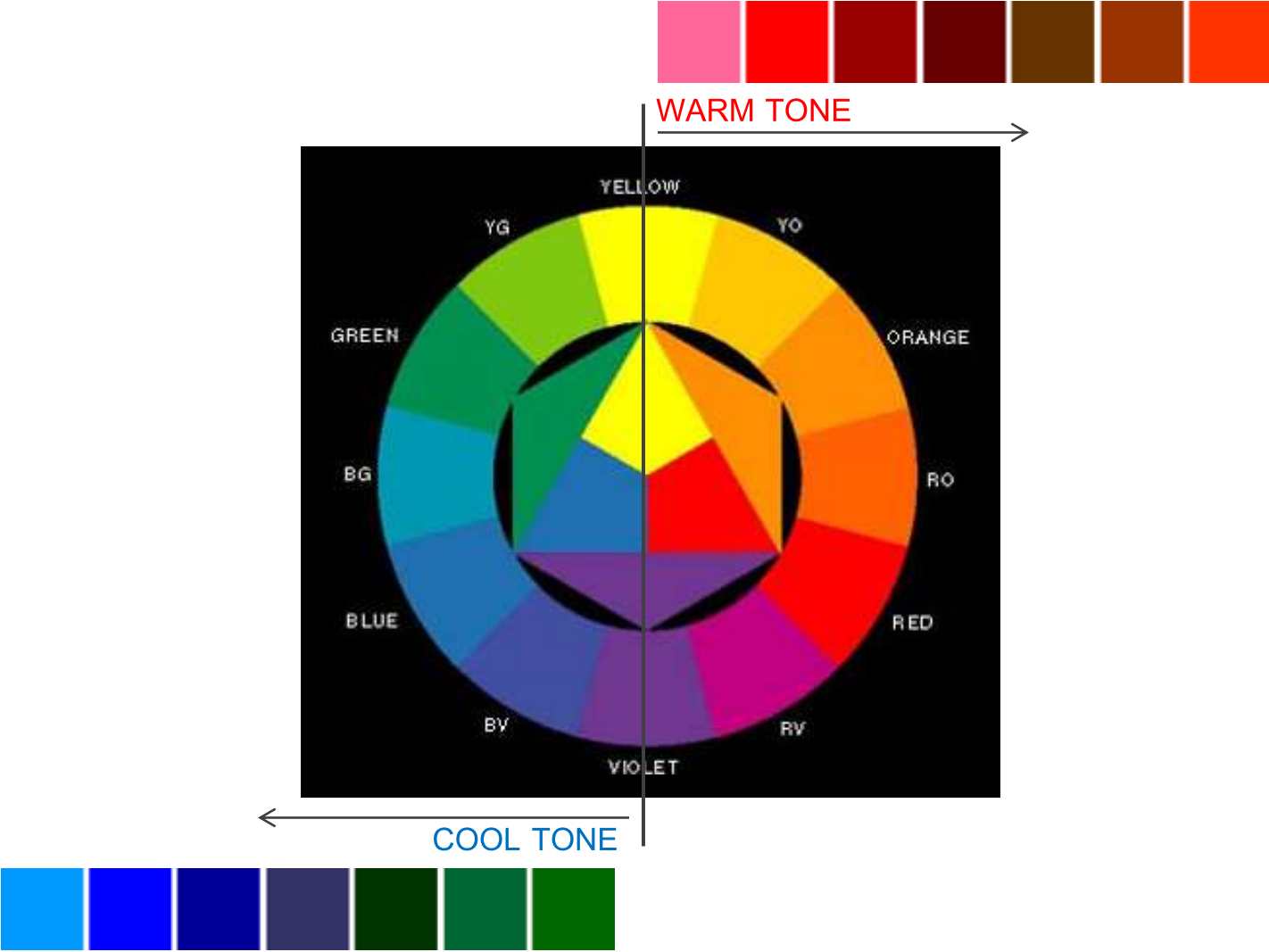


7. การใช้สี 4 สี

ได้แก่ การใช้สีที่ตัดกันของสีคู่ตรงข้าม 2 คู่อยู่ในชิ้นงานเดียวกัน

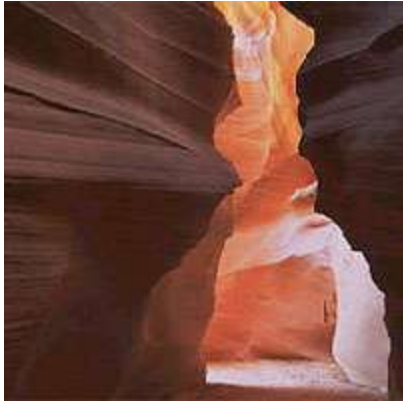


สีร้อน-สีเย็น (Warm Tone-Cool Tone)

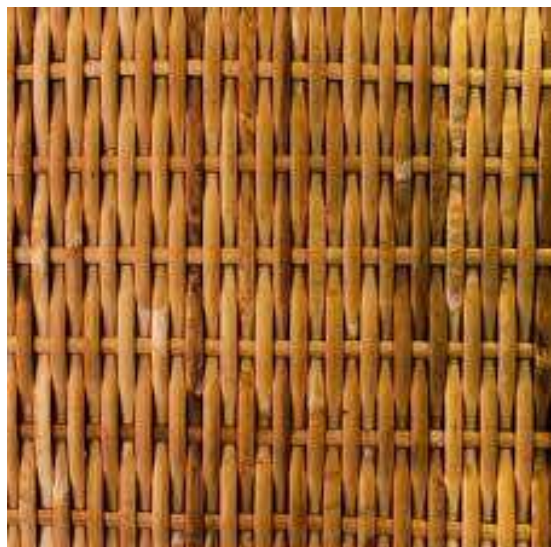
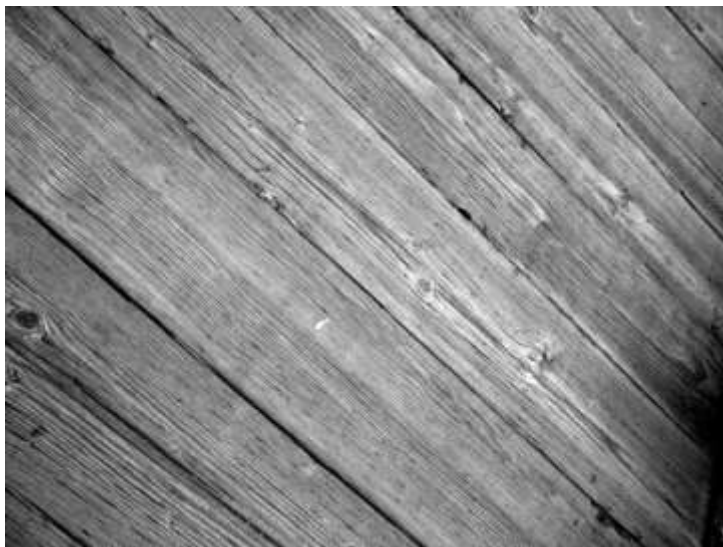


ลักษณะผิว (TEXTURE)

พื้นผิว หมายถึงบริเวณผิวนอกของสิ่งต่าง ๆ ที่ปรากฏให้เห็น รับรู้ได้ด้วยการ รับสัมผัสทางตาและกายสัมผัส ก่อให้เกิดความรู้สึกในลักษณะต่าง ๆ กัน เช่น หยาบ ละเอียด มัน วาว ด้าน และขรุขระ พื้นผิว เป็นส่วนประกอบ (Element) ที่สำคัญของศิลปะอันหนึ่ง ที่ถูกนำมาใช้สร้างสรรค์ทัศนศิลป์ เพราะ พื้นผิวสามารถก่อให้เกิดปฏิกิริยาทาง ด้านความรู้สึก รับรู้ได้ด้วยการ รับสัมผัสทางตา และจับต้องได้ทางกาย สัมผัส โดยในงานศิลปะแบ่งเป็น 2 ชนิด



ลักษณะผิวที่จับต้องได้



ลักษณะผิวที่ทำเทียมขึ้น

